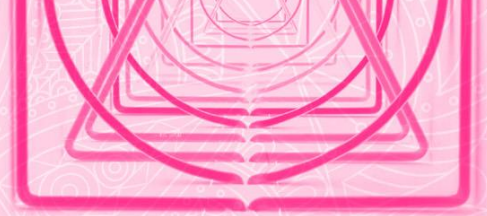




COMUNE DI LUGO DI
VICENZA



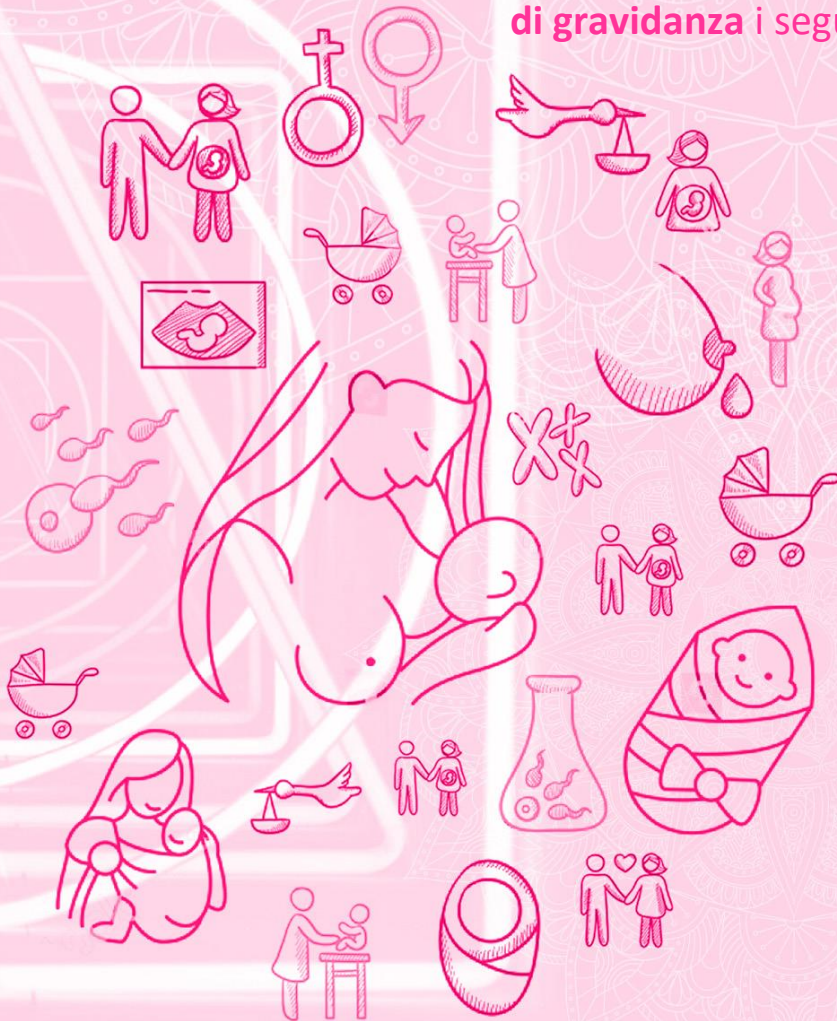
ALMA.THI

ASSOCIAZIONE DI PROMOZIONE
SOCIALE E CULTURALE

AGGIUNGI UN'OSTETRICA AI TUOI CONTATTI

**PERCORSO GRATUITO
DI ACCOMPAGNAMENTO AL DOPO NASCITA E OLTRE**

**Il Comune di Lugo di Vicenza in collaborazione con ALMA.THI
offre a tutte le neo mamme e a tutte le mamme in attesa nell'ultimo trimestre
di gravidanza i seguenti incontri:**



1. 24 GENNAIO
2. 21 FEBBRAIO
3. 21 MARZO
4. 18 APRILE
5. 23 MAGGIO
6. 20 GIUGNO

Gli incontri saranno condotti da

Psicologo e/o Ostetrica

c/o la Biblioteca Comunale

Via Soggio, 11

dalle ore 10.15 alle 11.45

PER ISCRIZIONI E INFORMAZIONI CONTATTARE:

COMUNE DI LUGO DI VICENZA

Servizi Sociali,
Piazza XXV Aprile, 28
0445/860542 int.5
Mail: assistentesociale@comune.lugo.vi.it

ASSOCIAZIONE ALMA.THI

Piazza Montello 23,
36016 Thiene (VI)
Tel. 349 0696690
Mail: almathi.thiene@gmail.com